



Construisons ensemble
votre Sécurité

**Maintenance,
location et vente
de matériels
de protection
et de sécurité**



Nos partenaires





I - LOCATION et MAINTENANCE

D'ÉQUIPEMENTS DE PROTECTION

Afin de vous permettre de respecter à chaque instant la réglementation devenue de plus en plus contraignante, **SEURIOLOG** met à votre disposition un panel de matériels dédiés à la sécurité et à la protection de l'homme et de l'environnement.

Pour vous, louer du matériel **SEURIOLOG**, c'est :

- La garantie d'avoir à votre service des équipements toujours opérationnels en quantité suffisante, s'adaptant à vos contraintes journalières de chantier.
- L'assurance d'utiliser des matériels sûrs et de qualité, contrôlés dans le respect le plus strict de la réglementation.
- La certitude d'avoir un service de professionnels de la prévention pour vous conseiller et former votre personnel à l'utilisation des matériels de protection.



TABLE DES MATIÈRES

I – Location et Maintenance d'équipements de protection

Nos ateliers techniques	6 et 7
Notre S-monitoring.....	8 à 12
Balise BM 25.....	13
Balise BM 25 wireless.....	14
Balise Aera RAE.....	15
Balise Mobile de Chantier (BMC / Oldham).....	16
Balise Mobile de Chantier (ADS / ADF).....	17
Détecteurs monogaz MSA ALTAIR Jetable ou Pro.....	18
Détecteur multigaz MSA ALTAIR 4X.....	19
Détecteur multigaz avec ou sans COV MSA ALTAIR 5X.....	20
Détecteur multigaz IND SCI VENTIS MX4.....	21
Détecteur multigaz IND SCI MX6 ibrid.....	22
Détecteur multigaz BW by Honeywell GasAlert MicroClip XL.....	23
Détecteur multigaz BW by Honeywell GasAlert Micro5.....	24
Détecteur Multigaz Scott Safety	25
Détecteur UltraRAE 3000.....	26
Analyseur d'oxygène portable.....	27
Pompe de prélèvement Gastec.....	28
Thermomètre ATEX de type K avec sonde.....	29
Notre brevet de sécurisation d'accès à un espace confiné.....	30
Chariot d'air 2 ou 4 bouteilles / Ensemble respiratoire.....	31
ARI dorsal.....	32
Proflow 2 EX 120.....	33
L'appi-com.....	34
Téléphone ATEX.....	35
Talkie-Walkie « Hytera ».....	36
GSM PTI – DATI.....	37
Sirène d'alarme pneumatique sur chariot.....	38
Sirène d'alarme pneumatique portative ou murale.....	39
Enrouleur stop-chute.....	40
Harnais antichute 2 ou 3 points + longes.....	41
Tripode avec treuil et antichute.....	42
Vitrine d'information de sécurité.....	43
Abris de chantier.....	44
Obturateurs pneumatiques de canalisation.....	45
Extincteur & Douche de sécurité.....	46
Matériel incendie (lances ; raccords ; etc).....	47

MAINTENANCE D'ÉQUIPEMENTS DE PROTECTION

NOS ATELIERS TECHNIQUES

SECURILOG possède 3 ateliers techniques répartis en France, au Havre, à Chateaufort les Martignes, à proximité de Dunkerque.

Ces ateliers contiennent du matériel de détection gaz, de protection respiratoire, de protection anti-chute, du matériel EPI et du matériel de dépollution.

Tout le matériel est contrôlé par des techniciens formés et habilités par les fabricants à l'entretien et à la maintenance de leur marque (Industrial Scientific, RAE, MSA, OLDHAM, SCOTT, BW By Honeywell, etc.).

Nos ateliers d'entretien utilisent les dernières technologies en matière de contrôle et de traçabilité, émettant les rapports de suivi de chaque matériel garantissant ainsi une sécurité maximale.

Nos ateliers sont dédiés au stockage, à la mise à disposition du matériel, à l'information à l'utilisation et au contrôle technique des matériels de sécurité.

Un compresseur d'air est disponible sur place pour le chargement des bouteilles 6L et 9L dans chaque atelier.



Caisson de gonflage



Armoire séchante

A chaque retour à nos ateliers, le matériel est soigneusement contrôlé.

Il est reconditionné ou échangé sur place grâce à nos stocks tampons et préparé pour une nouvelle utilisation.

Un suivi informatique des entrées et sorties du matériel par entreprise et par utilisateur nous permet une traçabilité permanente des appareils et une gestion rigoureuse des EPI.

MAINTENANCE D'ÉQUIPEMENTS DE PROTECTION

NOS ATELIERS TECHNIQUES



Nous disposons de bancs de tests, de type TESTAIR 3 ou MATITEST, qui nous permettent de vérifier la conformité des masques de protection respiratoire.



A chaque retour à nos ateliers, le matériel de détection de gaz est étalonné, un enregistrement des données est effectué simultanément ainsi qu'un diagnostic du détecteur.



* Photos non contractuelles

*La gamme de matériels présentée dans cette brochure
n'est pas exhaustive.*

*Nous nous tenons à votre disposition pour vous proposer
du matériel en adéquation avec vos besoins,
n'hésitez pas à nous contacter.*



NOTRE S-MONITORING (Relevé des mesures à distance)

SYSTÈME DE TÉLÉMESURES ET RELEVÉ DE PARAMÈTRES (Détection de température & gaz) EN MILIEU INDUSTRIEL (Pétrochimie, Chimie , Énergie ...)

Le parfait équilibre entre l'homme et la technologie.

Vos collaborateurs travaillent souvent dans des espaces confinés (égouts ; puits ; ballons ; ...) ?

Dans ce cas, garantir leur sécurité est une priorité absolue !

On engageait pour cela par le passé beaucoup de surveillants de trou d'hommes, ce qui entraînait des coûts colossaux.

Grâce à notre « **S-Monitoring** », vous pouvez désormais garantir la sécurité de manière plus efficace et à moindres coûts !

Notre technique vous permet en effet de surveiller plusieurs espaces confinés à distance.

En un seul clic, vous obtenez des résultats de mesure détaillés vous permettant d'assurer un contrôle encore plus performant.

Grâce au système développé, nous garantissons la sécurité de tous les travailleurs, ainsi que l'enregistrement de toutes les données importantes.

Notre système de contrôle est souvent testé dans la pratique et a prouvé, à chaque fois, sa valeur lors de transformations.

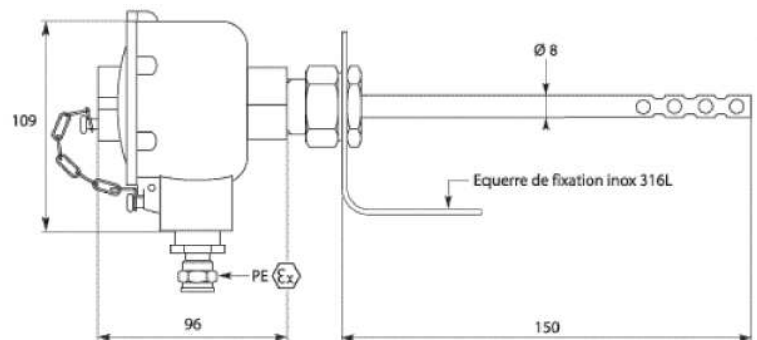
NOTRE S-MONITORING (Relevé des mesures à distance)

L'ANTENNE « ANALYNK »

- ✓ Adaptée aux contraintes industrielles
- ✓ Intégralement ADF
- ✓ Filetage M20
- ✓ Connecteur type TNC
- ✓ Fréquence radio de 2,4 GHz sur la zone Europe



LA SONDE DE TEMPÉRATURE PT 100



Gaine de protection :

acier inox 316 L - 8 x 0,9 mm extrémité ajourée étanche sur 30 mm

Sonde :

Pt 100 céramique DIN IEC 751 classe B, simple ou double enroulement en montage 3 fils

Fixation par équerre de fixation avec 2 trous \varnothing 7 mm de fixation, entraxe 30 mm

Tête de raccordement :

antidéflagrante certifiée ATEX (EEx d IIC T6)

Plage de mesure : -50 à +450 °C

Température ambiante de la tête : -40 à +40 °C

NOTRE S-MONITORING (Relevé des mesures à distance)

LE MODULE DE COMMUNICATION

« WIRELESS »

Module de communication adapté aux milieux industriels

Transmission possible en :

- Numérique : RS485 ou RS232
- Analogique : 4-20 mA

Protocoles disponibles : Modbus, Profibus, TCP/IP,...

Ce module peut aussi bien être utilisé pour la réception des signaux wireless ou la transmission (répétiteur).



L'ÉCRAN TACTILE

Écran tactile 12,1" TFT type Proface

Alimentation 24VDC via alimentation 230V/24VDC fournie

Dimension hors tout : 313x239x56mm

Interfaces : RS485, Ethernet, USB, CFcard

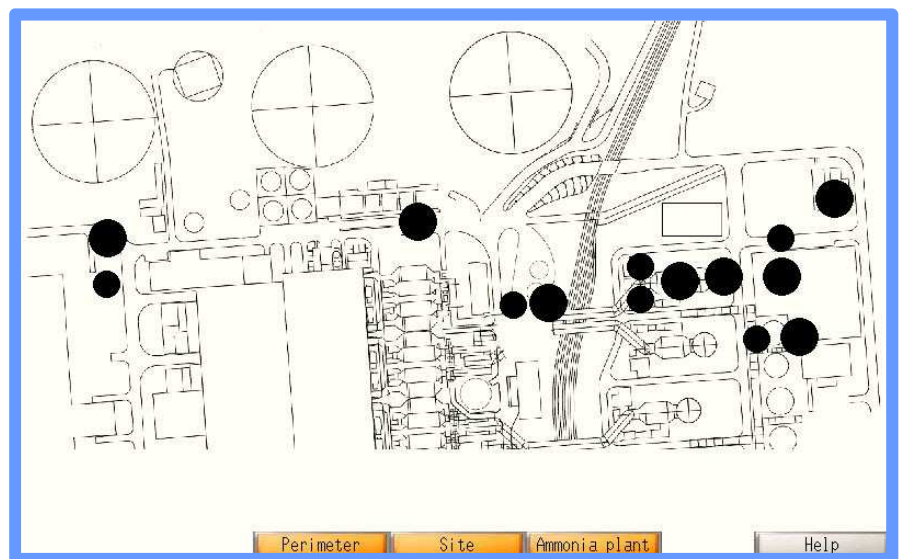




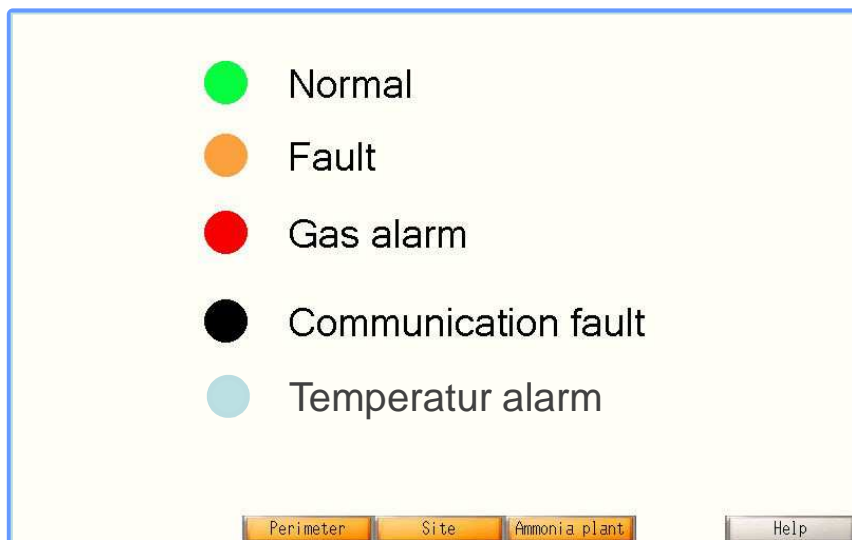
NOTRE S-MONITORING

(Relevé des mesures à distance)

EXEMPLE DE SUPERVISION

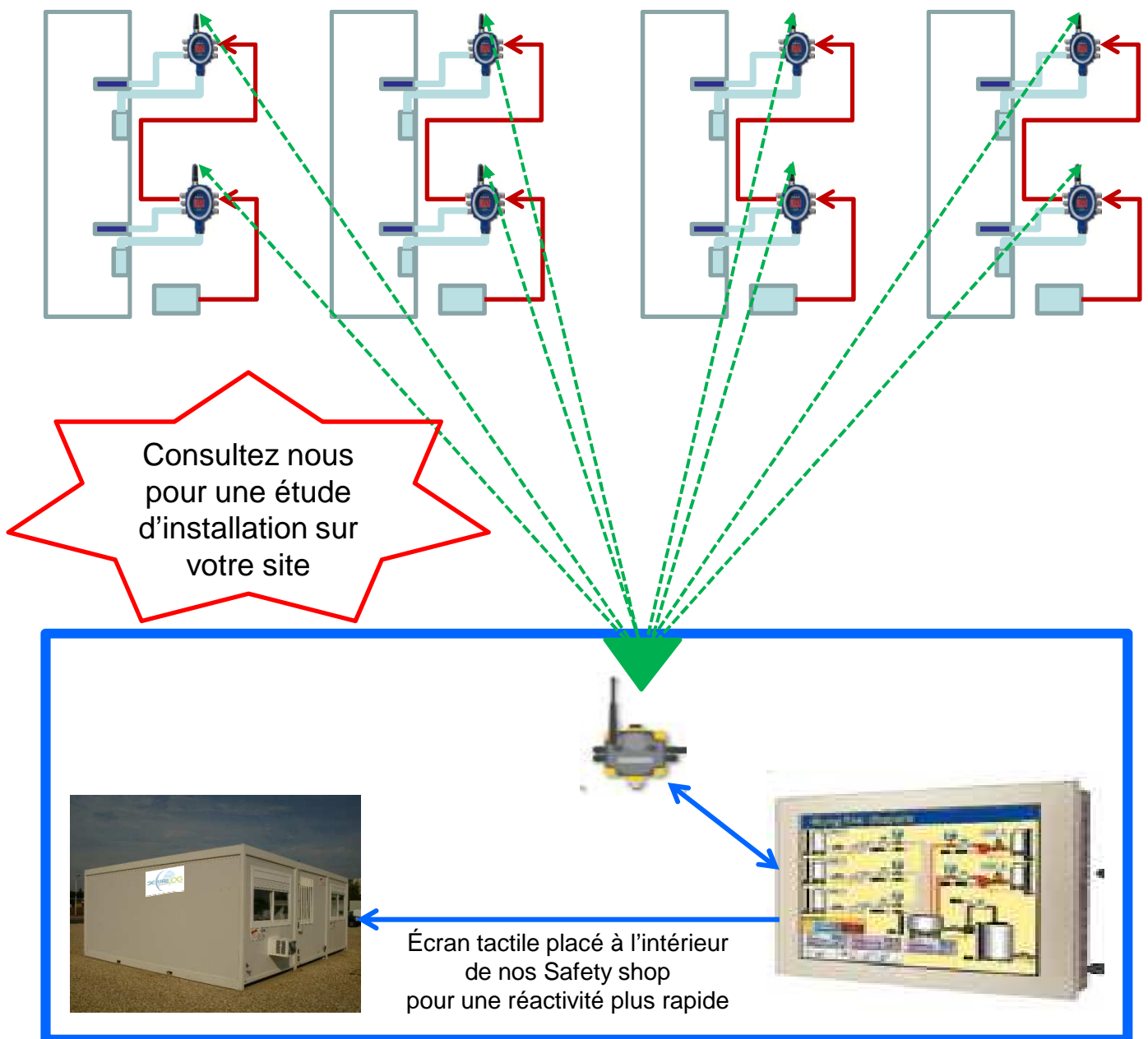


Localisation des points de détection



Logique de couleur

NOTRE MONITORING (Relevé des mesures à distance)



NOTRE GAMME DE MATÉRIELS

La détection de gaz

BALISE BM 25 *Oldham*

Caractéristiques :

Capable de détecter de 1 à 5 gaz.

32 Cellules interchangeables « intelligentes » disponibles :

O₂, CO, H₂S, %LIE, SO₂, NO, NO₂, HCN, HCl, Cl₂, ETO, PH₃, AsH₃, SiH₄, CO₂, H₂, NH₃, PID...

Autonomie de fonctionnement en continu : jusqu'à 170 heures (pour un temps de recharge de 04h30).

Alarme sonore puissante (103 dB à 1 mètre).

Feu Flash intense à 360°.

Possibilité d'enregistrer les données sur une durée de 4 mois (dans une configuration 5 gaz).

Peut également être utilisée en réseau et transmettre ainsi les alarmes d'un appareil à un autre afin d'assurer par exemple un périmètre de sécurité.

Homologuée ATEX.



NOTRE GAMME DE MATÉRIELS

La détection de gaz

BALISE BM 25 wireless Oldham



SECURIOLOG s'adapte à votre besoin en vous proposant une technologie WIRELESS qui permet de relever différentes mesure à distance.

Des balises de détections sont installées aux emplacements stratégiques afin de faire parvenir en temps réels les mesures.

BM25 Wireless

- Durée de vie plus longue grâce à la cellule XP IR
- Détecteur de sécurité intrinsèque
- Alarme sonore puissante (103 dB à 1 mètre)
- Feu flash à 360°
- Autonomie de fonctionnement en continu jusqu'à 170 heures
- Conçue pour résister aux chocs
- Facilement transportable, moins de 7 kilos

Consultez nous
pour une étude
d'installation sur
votre site

Les BM25 communiquent avec une centrale à distance qui peut être placée, au choix, à l'intérieur d'une salle de contrôle ou d'un accueil PCI, etc, pour une meilleure réactivité.

La centrale avertira en cas d'alarme sur site et donnera l'ensemble des informations de chaque balise (taux des cellules, alarmes, ...).



NOTRE GAMME DE MATÉRIELS

La détection de gaz

BALISE Aera RAE

Caractéristiques :

L'Area RAE est une balise de détection de 1 à 5 gaz permettant outre la détection d'oxygène, des gaz inflammables et toxiques, la détection des COV, solvants, grâce à la technologie PID, avec en plus la possibilité de transmission radio.

Détection d'oxygène, de gaz inflammables, et de gaz toxiques.

Outre les capteurs catalytiques pour l'explosimétrie, électrochimiques pour l'oxygène et les gaz toxiques, l'Area RAE permet la détection des COV, solvants, grâce à la technologie PID.

La batterie offre une autonomie jusqu'à 36h (24h avec radio).

L'option radio permet le transfert à distance par modem des alarmes (gaz ou état) et des concentrations.

Enregistreur de données interne.

Certifiée ATEX.

Pompe interne.



**Idéale pour une protection périmétrique,
ou surveillance d'une zone.**

NOTRE GAMME DE MATÉRIELS

La détection de gaz

BMC (Balise Mobile de Chantiers) *Oldham*

Caractéristiques :

La Balise Mobile de Chantiers (BMC) est idéale pour la protection des personnes contre les gaz Explosifs et Toxiques sur chantiers à périmètres étendus.

La BMC est équipée d'une centrale de détection gaz SIL2 permettant de gérer jusqu'à 8 détecteurs (en option mémorisation de données d'alarmes).

L'équipement est intégré dans un coffret Atex (d) IIC T6, ce qui assure l'exploitation du système en zone 1.

Lecture des données (type de gaz, concentration, zone, alarmes) sur écran LCD à travers un regard prévu à cet effet.

Les enrouleurs à câbles permettent le raccordement électrique de la BMC aux chaises de détection.

Les câbles sont prévus pour faciliter l'enroulement et le déroulement.

Les enrouleurs sont ATEX ed IIC T6 ou T5, IP66.



NOTRE GAMME DE MATÉRIELS

La détection de gaz

BALISE ADF (Balise Mobile de Chantiers) ADS

Caractéristiques :

La Balise ADF est un système de détection ATEX mobile permettant de déployer 1 à 6 détecteurs sur châssis individuels avec alarme local.

Cette balise ADF permet de sécuriser des chantiers 24h/24h

Sa simplicité de mise en route, offre un gain de temps optimum à chaque ouverture de chantier

Température de fonctionnement : de -10° à +55°

Humidité : 0 à 99% HR non condensée

Étanchéité : IP65

Normes de certification Europe : ATEX II 2G EEx d IIC T6 T85°C



NOTRE GAMME DE MATÉRIELS

La détection de gaz

DÉTECTEUR MONOGAZ *de type MSA ALTAIR Jetable* *Ou MSA ALTAIR PRO*

Caractéristiques :

- Le MSA ALTAIR jetable est un détecteur de gaz haute performance et fiable pour l' H2S, CO,
- Le MSA ALTAIR PRO dispose quant à lui d'un large choix de cellules disponibles, parmi lesquelles, O2, NH3, SO2, Cl2, ClO2, NO2, etc..
- Autonomie de fonctionnement 2 ans.
- Fiable, compact, robuste, facile à utiliser.
- Affichage des VLE et VME
- Alarme sonore (95db à 30 cm), visuelle et puissant vibreur de série.
- Système d'enregistrement intégré des 25 derniers événements pour l'ALTAIR Jetable et des 50 derniers pour l'Altair Pro.
- Indice de protection IP67.



NOTRE GAMME DE MATÉRIELS

La détection de gaz

DÉTECTEUR MULTIGAZ de type MSA ALTAIR 4X

Caractéristiques :

- Manipulation facile grâce aux larges boutons (même avec des gants) et lisibilité de l'écran optimisée grâce au contraste et au rétro-éclairage
- Détecteur d'immobilité MotionAlert qui se déclenche si l'utilisateur en détresse reste immobile plus de 30 secondes
- Enregistrement données Standard, 50 H minimum
- Enregistrement événements Standard, 500 événements
- Batterie rechargeable
- Autonomie 24 h, temps de charge < 4 h.
- Boîtier Caoutchouc ultra robuste
- Alarmes sonore (>95 dB à 30 cm), visuelle et vibrante
- Indice de protection IP67
- Certifications :

ATEX : II 1G Ex ia IIC T4, -40 °C à +60 °C, IP67

(Zone 0 SANS cellule gaz combustibles)

II 2G Ex ia d IIC T4, -40 °C à +60 °C, IP67

(Zone 1 AVEC cellule gaz combustibles)



Existe en boîtier photoluminescent,
spécialement dédié aux espaces
confinés



NOTRE GAMME DE MATÉRIELS

La détection de gaz

DÉTECTEUR MULTIGAZ de type ALTAIR 5 X (MSA) AVEC OU SANS COV

Caractéristiques :

- Détecteur multigaz avec ou sans COV, explo, O₂, CO & H₂S
- écran couleur,
- garantie 3 ans.
- Possibilité de rajouter 2 gaz supplémentaires en option.
- Une pompe est intégrée permettant des prélèvements.
- Inclus un détecteur d'immobilité.
- Il est certifié ATEX - IP65.



NOTRE GAMME DE MATÉRIELS

La détection de gaz

DÉTECTEUR MULTIGAZ de type *VENTIS MX4 – Industrial Scientific*

Caractéristiques :

- Détecteur 1 à 4 gaz
- En version pompe ou sans pompe
- Disponible avec un surmoulage noir ou orange sécurité
- Détecte de un à quatre gaz avec une large gamme d'options de cellules
- Prélève des échantillons jusqu'à 30 mètres de distance avec une pompe d'échantillonnage intégrée en option
- Gagne une plus grande visibilité de l'instrument avec un surmoulage orange sécurité
- Profite d'une vraie mobilité avec une protection multi-gaz en taille monogaz
- Utilise la batterie longue durée, qui vous fournit jusqu'à 20 heures d'alimentation (version sans pompe)
- Certifié ATEX



NOTRE GAMME DE MATÉRIELS

La détection de gaz

DÉTECTEUR MULTIGAZ *De type MX6 iBrid™ (Industrial Scientific)*

Caractéristiques :

Détecteur 1 à 6 gaz – Écran LCD couleur – 24 cellules disponibles, y compris PID et IR

Soyez prêt à détecter l'oxygène, les gaz combustibles et toxiques, ainsi que les Composés Organiques Volatiles (COV)

Le MX6 iBrid™ est bien plus qu'un concentré des meilleures technologies D'INDUSTRIAL SCIENTIFIC.

C'est le premier détecteur de gaz muni d'un afficheur couleur

Grâce à sa très grande lisibilité, quelles soient les conditions de luminosité, il contribue à améliorer le niveau de sécurité.

Que l'intervention se déroule dehors en extérieur ou en intérieur, en espaces ventilés ou confinés.

Il est simple et rapide d'évaluer le danger qui menace l'environnement de travail.

De plus, sa touche de navigation permet à l'utilisateur d'évoluer rapidement et intuitivement dans les différents menus déroulants.

Cela permet de visualiser distinctement et directement les données enregistrées et les courbes d'évolution des concentrations.



NOTRE GAMME DE MATÉRIELS

La détection de gaz

DÉTECTEUR MULTIGAZ GasAlert MicroClip XL, BW By Honeywell

Caractéristiques :

- Détecteur 1 à 4 gaz à diffusion
- Indication en continu et en temps réel des concentrations de gaz sur l'écran à cristaux liquides.
- Technologie IntelliFlash™ Permettant à l'utilisateur de s'assurer de la conformité et du bon fonctionnement du détecteur.
- Alarmes visuelle, vibrante, et sonore (95dB)
- Jusqu'à 18 h d'utilisation à 20°C – se recharge en moins de 6 h .
- Faibles dimension et poids réduit pour un instrument facile à porter
- Résistance à l'eau
- Certifié ATEX



NOTRE GAMME DE MATÉRIELS

La détection de gaz

DÉTECTEUR MULTIGAZ GasAlertMicro5, BW By Honeywell

Caractéristiques :

Détecteur 1 à 5 gaz simultanément

- Entièrement personnalisable pour répondre aux besoins de chaque application
- Indication en temps réel des concentrations de gaz sur l'affichage à cristaux liquides
- Alarmes visuelle, vibrante, et sonore (95dB)
- Jusqu'à 15 h d'utilisation
- Pince crocodile en acier inoxydable
- Résistance à l'eau
- Fourreau antichoc
- Certifié ATEX



NOTRE GAMME DE MATÉRIELS

La détection de gaz

DETECTEUR MULTI GAZ *Scott Safety*

Caractéristiques :

Caractéristiques :

- Manipulation facile grâce aux larges boutons (même avec des gants) et lisibilité de l'écran optimisée grâce au contraste et au rétro-éclairage
- Petit et léger : seulement 213g
- Possibilité ajout pompe pour mesure
- Enregistrement données téléchargeable jusqu'à 7000 événements
- Batterie rechargeable
- Autonomie 18 h sans pompe et 15h avec pompe, temps de charge < 5 h.
- Boîtier Caoutchouc ultra robuste
- Alarmes sonore (90 dB à 15 cm), visuelle par alarme rouge grand angle
- Indice de protection IP67
- Certifications : ATEX : II 1G A B C D T4, -20 °C à +50 °C, IP67



NOTRE GAMME DE MATÉRIELS

La détection de gaz

UltraRAE 3000

Caractéristiques :

L'UltraRAE est un détecteur de contrôle ponctuel, généralement utilisé par le personnel chargé du contrôle des risques professionnels tels que la présence de benzène, butadiène.

Le MiniRAE 3000 est le moniteur portable de détection de composés organiques volatils (COV) le plus sophistiqué du marché. La large plage de mesures de son détecteur à photo-ionisation (PID), de **0 à 15 000 ppm**, en fait l'instrument idéal pour les applications allant de l'hygiène industrielle à la détection des fuites et des matières dangereuses.

Pour les mesures spécifiques de benzène, butadiène.

S'utilise avec des tubes séparateurs RAE Systems.

Mesures des COV jusqu'à 10 000 ppm / 50 ppb à 200 ppm pour benzène et butadiène

Pompe interne

Enregistreur de données

Alarme sonore 95 dB + clignotant rouge



Transmission RF sur bande ISM sans permis, avec une portée maximale de 150 m (3,2 km avec le modem RAELink3 en option)

Modem RAELink3 en option, offrant une fonction GPS afin d'enregistrer et d'afficher les mesures de détecteurs distants ainsi que de permettre des transmissions longue distance jusqu'à 3,2 km.

Certifiés ATEX





Devis sur demande

NOTRE GAMME DE MATÉRIELS

La détection de gaz

ANALYSEUR D'OXYGÈNE PORTABLE

MODÈLE EC92DIS

Caractéristiques :

Le EC92DIS portable, détecte l'oxygène depuis 0.1 ppm jusqu'aux forts pourcentages, dans la majorité des gaz industriels, et la plupart des atmosphères.

Il n'y a pas de maintenance périodique à effectuer sur la cellule à combustible, l'instrument peut être aisément calibré en utilisant l'air ambiant, ou un échantillon d'un gaz connu.

La lecture n'est pas affectée par les variations de débit.

L'affichage digital est lisible tant en plein soleil, qu'en environnement sombre.

Alimentation : 2 Piles sèches type Durée de vie 36 heures en conditions normales d'utilisation.

La cellule électrochimique « Systech » n'a aucun contact mécanique, et a une chambre d'analyse intégrée.

Ceci annule les effets du débit trouvé sur d'autres instrument, ou sa variation anormale de l'indication. En conséquence, la cellule répond exactement et rapidement à la concentration d'oxygène.

La cellule a une durée de vie garantie de 6 mois, escomptée de 9 mois, si en indication continue d'oxygène sur l'air (20,9%). La durée de vie escomptée peut être plus élevée si elle mesure de faible concentration (ppm).

Le module sonde est aise a remplacer.

Certifiée EEx ia IIC T4 et ATEX





Devis sur demande

NOTRE GAMME DE MATÉRIELS

La détection de gaz

POMPES DE PRÉLÈVEMENT de type « Gastec »

Caractéristiques :

Le Gastec est un système simple et précis, composé d'une pompe d'échantillonnage manuelle et de tubes indicateurs spécifiques des gaz à détecter, formant un ensemble de mesure indissociable.

La pompe d'échantillonnage est constituée d'une mécanique de précision à piston, qui crée un vide en aspiration, puis permet une lecture directe sur le gastube coloré.

Un ou deux coups de pompe suffisent, pour le prélèvement.

Le piston de la pompe reproduit inlassablement le même parcours, permettant des résultats fiables et précis dans le temps.



NOTRE GAMME DE MATÉRIELS

La détection de chaleur

THERMOMÈTRE ATEX de type K avec sonde

Caractéristiques :

Le thermomètre portatif K 3208, avec sonde, est remarquable par sa précision, sa flexibilité et sa facilité de manipulation, pour la mesure de température supérieure mobile.

Thermomètre ATEX, robuste et précis.

Une gamme de mesure de températures allant de :

-50°C à +950°C

Hauteur externe : 140mm

Externe Largeur : 70mm

Profondeur : 26mm

SVHC : No SVHC (19-Dec-2012)

Précision : 0,2%

Précision % : 0,2%

Durée de vie de la batterie : 1000h

Taille de la batterie code : PP3

IP / NEMA Rating : IP64

Résolution : 0,1°C / 1°C

Type de capteur : thermocouple de type K

Poids : 250g



Sonde à bout arrondi →





Devis sur demande

NOTRE GAMME DE MATÉRIELS

Dispositif et ensemble de sécurisation d'accès à un espace confiné ®

« Notre Brevet d'invention N°08 00650 du 7 février 20 08 »

Notre dispositif sécurise les accès aux espaces confinés.

Il est doublé d'un tableau récapitulatif des mesures d'atmosphère dont l'objectif est de synthétiser les prises de gaz et les mesures de températures effectuées à intervalles réguliers sur le terrain.

Nous pouvons :

- Personnaliser ce produit à votre logo ;
- Réaliser ce dispositif en plusieurs langues.

Ces produits sont disponibles à la vente et à la location.



Support acier galvanisé pour fixation sur brides



Face non aimantable



Face aimantable



Magnétiques



Feutre marqueur

+



effaceur *

NOTRE GAMME DE MATÉRIELS

La protection respiratoire

CHARIOT D'AIR 2 ou 4 BOUTEILLES

Caractéristiques :

Petit et léger, de par sa conception compacte, il permet aux équipes d'intervention d'avoir de l'air tout-terrain.

Installation en bouteilles 6L ou 9L.

1 enrouleur fixe à l'arrière du chariot sur lequel se fixent des flexibles d'air séparés qui permettent une plus grande flexibilité dans les travaux à effectuer. pour 2 porteurs.

Petit coffre à l'arrière pour le rangement de matériel.

Installation d'un raccord « Y » pour travaux à deux.

Possibilité de louer des bouteilles, flexibles, ceintures et masques supplémentaires



Ensemble respiratoire pour cadre d'air

Caractéristiques :

Afin de vous permettre une plus grande autonomie en terme de durée de travaux, nous pouvons vous proposer la mise en place de cadre d'air respirable sur site ainsi que a location de matériel adapté à celui-ci : détendeur / flexibles (longueur maxi 50 mètres) / ceintures avec soupape à la demande et masque complet.



Devis sur demande

NOTRE GAMME DE MATÉRIELS

La protection respiratoire

APPAREIL RESPIRATOIRE ISOLANT (Dossard ARI)

Caractéristiques :

- Dossaret non métallique, auto extinguable et ergonomique.
- Coussins de confort thermo-compressés sur bretelles et ceinture.
- Parfaite répartition du poids de l'appareil sur les hanches.
- Multiples points d'ancrage pour accessoires.
- La protection respiratoire est assurée par un masque complet de marque MATISEC ou MSA en fonction du dossard fourni, alimenté en pression positive et à la demande.
- Bouteille de 6 litres 200 bars fournie avec le dossard

Il répond aux exigences de la norme EN 137, type 2.

*Possibilité de louer des bouteilles
et masques supplémentaires*



NOTRE GAMME DE MATÉRIELS

La protection respiratoire

PROFLOW 2 EX 120

Caractéristiques :

- Affichage visuel constant de l'état de charge de la batterie et du colmatage des filtres, avec déclenchement d'une alarme sonore lorsqu'il est temps de les recharger/remplacer.
- Structure compacte et dimension réduite offrant une ergonomie sans égale.
- Excellent équilibrage des masses, même avec les filtres les plus lourds.
- Harnais de confort et ceinture large en option, pour un port naturel.
- Construction étanche à l'eau (douche) et orientation des filtres facilitant la décontamination dans des environnements très chargés en particules (par exemple le retrait de l'amiante).
- Nombreuses options de pièces faciales afin de couvrir une grande variété d'applications, parmi lesquelles : masque complet, demi-masque, cagoule de soudeur (PROWELD).





Devis sur demande

NOTRE GAMME DE MATÉRIELS

La communication

L'APPI-COM

Communication mains libres
évolutif vers PTI



IP67
APPI-Com



Caractéristiques :

APPI-COM : simple, autonome et intégrée !

Réseau digital codé, déploiement instantané
Portée > 1000m (murs, étages, immeubles,...)
Mode conférence (full-duplex)
Bandes libres : sans licence

Seul système full-duplex auto-synchronisé (brevet).

APPI-COM -> Communication Audio / Vidéo
APPI-PHY -> Communication Physio
APPI - TEX -> Communication mesure



NOTRE GAMME DE MATÉRIELS

La communication

TÉLÉPHONE ATEX

Caractéristiques :

- Téléphone à sécurité intrinsèque Ex-GSM 01
- Certifié pour zones ATEX I et ATEX II
- Niveau à bulle, thermomètre, lampe torche, boussole intégrés
- Radio FM intégrée
- Fonctions calculatrice et chronomètre
- Fonction PTT (Push-to-talk), selon opérateur
- Transmission via EDGE ou GPRS
- Autonomie : 5h maxi en comm / 300h maxi en veille
- Dimensions : 106.5 x 46.8 x 23.8 Poids : 100g
- Indice de protection : IP54



NOTRE GAMME DE MATÉRIELS

La communication

TALKIE-WALKIE « Hytera » Modèle numérique (type PD 715 Ex)

Caractéristiques :

- Sécurité environnementale et haute fiabilité

Les radios Hytera PD71X Ex sont conçues selon les exigences strictes de la directive européenne ATEX.

La radio fonctionne en toute sécurité dans les environnements les plus dangereux, même en présence d'hydrogène et de particules de poussière. La conception globale permet de supporter les environnements les plus difficiles, les températures extrêmes, l'humidité élevée, les vibrations et les chocs.

- Sécurité améliorée

Les radios Hytera PD71X Ex/ sont dotées d'un bouton d'urgence dédié. En cas d'accident, une pression sur le bouton déclenche une alarme et lance un appel vocal à un collègue ou à un groupe préprogrammé. Les fonctions intégrées homme mort, GPS et travailleur isolé sont aussi disponibles avec la radio portable numérique.

- Batterie Li-Ion haute capacité et sécurisée

Les radios Hytera PD71X Ex/ sont équipées d'une batterie haute capacité Li-Ion 1800 mAh d'une autonomie de 17 heures.

- Facile à utiliser

Les radios Hytera PD71X Ex sont très faciles à utiliser. Elles sont dotées d'un écran LCD robuste et très lisible et d'une interface utilisateur intuitive. La conception ergonomique anti-dérapante et anti-fausse manipulation offre une utilisation facile. Les boutons PPT et changement de canal de grande taille sont très utiles pour les utilisateurs portant des gants.

Les radios Hytera PD71X Ex peuvent être équipées d'un micro déporté.



NOTRE GAMME DE MATÉRIELS

Devis sur demande

La communication

Dispositifs d'Alerte pour Travailleurs Isolés (DATI)

GSM PTI AG-T PROTECTOR

Caractéristiques :

Fonctions PTI - DATI expertes Option localisation GPS.

Étanche et résistant aux chocs - IP67

Son poids de seulement de 80 grammes (batterie incluse).

Format de poche : 18 x 45 x 94 mm

Ce format fait de ce GSM PTI - DATI le plus léger et compact de sa catégorie.

Doté d'un vibreur et d'un mode « mains libres » sa fonction téléphone autorise un appel vers 4 numéros prédéfinis et la réception d'appels (libre ou restreinte).

Un écran de contrôle à pictogrammes donne en permanence l'état de l'appareil.

Au moyen du logiciel de configuration fourni en standard, personnalisez en détail les fonctions PTI - DATI de votre appareil :

- détection de la perte de verticalité ou de la perte de mouvement,
- mode de déclenchement du bouton « SOS »,
- sensibilité / angle / temporisation de détection,
- personnalisation de la cascade d'appels et de l'envoi SMS/GPRS sur alarme,
- supervision marche / arrêt /
- batterie basse...

Pour les personnels itinérants, choisissez l'option localisation GPS.

Intégré dans l'appareil, le récepteur GPS localise en permanence l'utilisateur.

Sur alarme ou sur demande, un message SMS ou GPRS est envoyé avec la dernière position connue.

Avec sa batterie Li-ion 1 300 mAh, développe une autonomie supérieure à 12h sur la base d'une réactualisation toutes les secondes.

Autonomie en veille : sans GPS > 200h



NOTRE GAMME DE MATÉRIELS

La communication

SIRÈNE D'ALARME PNEUMATIQUE sur chariot

Caractéristiques :

Sirène haute puissance pour alarme ou évacuation.

Alimentation par 2 bouteilles d'air comprimé à 300 bars, équipée d'un robinet NN 29662.

Puissance : environ 120 db à 1 mètre.

Autonomie : environ 10 minutes.

Installation très simple ne nécessitant aucun raccordement.

Rechargement à partir d'un compresseur pour appareils respiratoires isolants.

Démontage de la bouteille aisé et rapide.

Contrôle permanent de la pression d'air disponible par manomètre visible à travers une fenêtre située sur le côté du coffret.

Il convient de vérifier périodiquement (au minimum 2 fois/an), la pression de charge des bouteilles, qui doit être comprise entre minimum 250 et 300 bars.



NOTRE GAMME DE MATÉRIELS

La communication

SIRÈNE D'ALARME PNEUMATIQUE Portative ou murale

Caractéristiques :

Sirène haute puissance pour alarme ou évacuation.

Alimentation par bouteille air comprimé à 200 bars, équipée d'un robinet NN 29662.

Puissance : environ 120 db à 1 mètre.

Autonomie : plus de 5 minutes.

Installation très simple ne nécessitant aucun raccordement.

Rechargement à partir d'un compresseur pour appareils respiratoires isolants.

Démontage de la bouteille aisé et rapide.

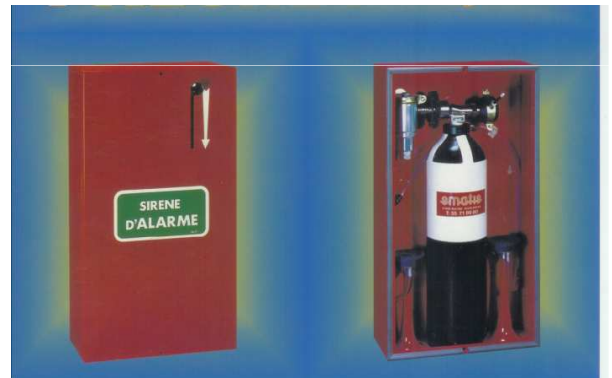
Contrôle permanent de la pression d'air disponible par manomètre visible à travers une fenêtre située sur le côté du coffret.

Encombrement : 48 x 26 x 18 ; Poids : 9 kg.

3 versions :

- Sirène en coffret, son continu (Réf. LM87C)
- Sirène en coffret, son alterné (Réf. LM87 A)
- Sirène portable sans coffret, son continu (Réf. LM87 P)

Il convient de vérifier périodiquement (au minimum 2 fois/an), la pression de charge de la bouteille, qui doit être comprise entre 150 et 200 bars.





Devis sur demande

NOTRE GAMME DE MATÉRIELS

La protection anti-chute

ENROULEUR STOP-CHUTE

Caractéristiques :

Appareil antichute de 5, 10, 15 ou 20 mètres en acier galvanisé avec amortisseur de choc intégré.

Assemblage en matière synthétique.

Arrête pratiquement immédiatement toutes les chutes verticales.

Sert de lien entre point d'ancrage et harnais.

Pourvu d'un mousqueton avec indicateur de chute qui permet de savoir quand une chute est survenue.

Pour utilisation verticale et horizontale, en utilisation horizontale, il est obligatoire de le rallonger avec point d'ancrage de 2 mètres.

Convient pour applications industrielles générales. Poids : 10 kg.

Peut être entretenu.

Conforme à la norme : EN 360.





Devis sur demande

NOTRE GAMME DE MATÉRIELS

La protection anti-chute

HARNAIS 2 ou 3 POINTS + longes

Caractéristiques :

Harnais antichute de base avec 2 points de fixation : dans le dos et sur la poitrine.

En cas d'utilisation du point de fixation sur la poitrine, le mousqueton doit toujours relier les 2 boucles.

Sangle en polyamide léger résistant aux abrasions.

La sangle sur la poitrine et les sangles des jambes sont réglables.

Fermeture des bandes pour les jambes à l'aide de boucle plate.

Conforme à la norme EN 361.

Longe ou double longe anti-chute à absorbeur d'énergie





Devis sur demande

NOTRE GAMME DE MATÉRIELS

La protection anti-chute

TRIPODE AVEC TREUIL ET ANTICHUTE

Caractéristiques :

Tripode :

- poids 13kg
- longueur plié 1,75m
- résistance > 1000daN
- hauteur utile maxi 2,30 m (entraxe pied 2,50m)
- hauteur utile mini 1,45m (entraxe pied 1,60m)

Treuil :

- poids 7kg
- longueur de câble 25m
- diamètre du câble 4mm
- capacité maximum d'utilisation 250kg

Antichute :

- poids 19kg
- longueur de câble 20m
- rappel automatique





NOTRE GAMME DE MATÉRIELS

Les vitrines d'information de sécurité

Devis sur demande



Caractéristiques :

Facilement déplaçable et transportable !

Ce système vous permettra de communiquer et informer plus aisément sur site.
Divers affichages peuvent être envisagés sur les zones concernées :

Permis
Autorisation de travail
Documents de communication ...



Devis sur demande

NOTRE GAMME DE MATÉRIELS

Les abris de chantier



Caractéristiques :

Longueur : 2,45 m ; largeur : 2,44 m avec 2 pans coupés à 45°

Hauteur : 2,77 m avec platine (2,50m sous plafond)

Transportable et facilement installable (des anneaux d'élingage et des passages de fourches sont installés).

Ces abris construits en préfabriqué, vous permettront d'avoir sur votre chantier un véritable espace de communication et un endroit de gestion administrative de vos activités.

Equipés de surfaces vitrées, ces abris peuvent permettre également un espace de surveillance de votre chantier.

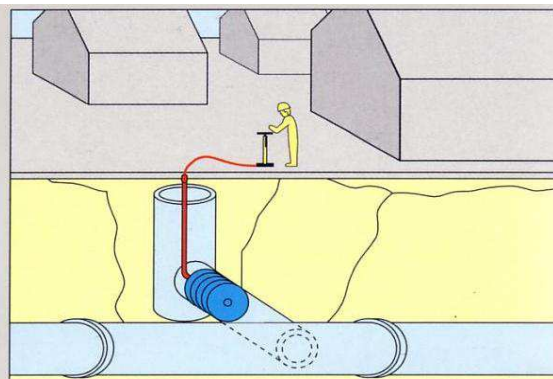
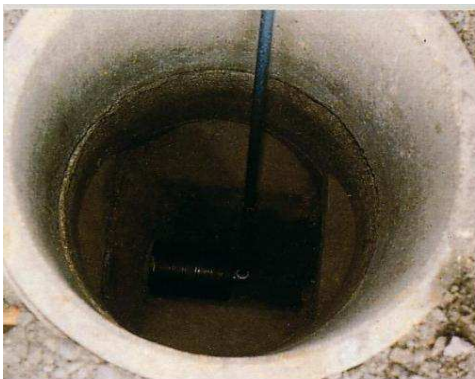
NOTRE GAMME DE MATÉRIELS

Obturateur

Obturateurs pneumatiques de canalisation

Caractéristiques :

- Les obturateurs pneumatiques de canalisations sont des dispositifs gonflables par air comprimé.
- Ils sont destinés à réduire le débit des liquides et à boucher hermétiquement une partie du réseau de canalisation lors des tests d'étanchéité, de la réhabilitation des conduits et des déversements accidentels de liquides polluants dans les canalisations.
- Ils peuvent être réutilisables et avoir un passage pour bypass.
- Ils se différencient par leurs dimensions, leurs formes (long, court, circulaire, etc.), leurs matériaux constitutifs (polyuréthane, caoutchouc, etc.) et leurs durées d'utilisation (temporaire ou permanent).



NOTRE GAMME DE MATÉRIELS

Matériel incendie et de secours

Extincteur poudre ABC

Caractéristiques :

Extincteur à pression permanente à poudre ABC de 6 kg
Certifié EN3/NF
Certifié selon la Directive Equipements sous Pression PED
Directive 97/23/CE avec marquage CE
Réservoir en acier
Vanne de résine acétalique avec manomètre
Classe de feux : ABC
Temps de décharge : 15,3 s
Distance du jet : 6 mètres



Douche de sécurité

Caractéristiques :

Facilement identifiable, la DAP est verte pour pouvoir la différencier de l'extincteur.
Utilisation similaire à un extincteur
Prête à l'emploi, permet une action rapide Jet doux, micronisé et très mouillant permettant un lavage sans traumatisme et une répartition parfaite de la solution.
Possibilité d'utilisation de la DAP par l'accidenté seul.
Flexible long permettant un lavage total et complet du corps.
Transportable, ce qui permet au secouriste d'être protégé car celui-ci n'aura pas de contact avec les parties souillées de la Victime.
Utilisation possible même lorsque la DAP est couchée.
Solution stérile



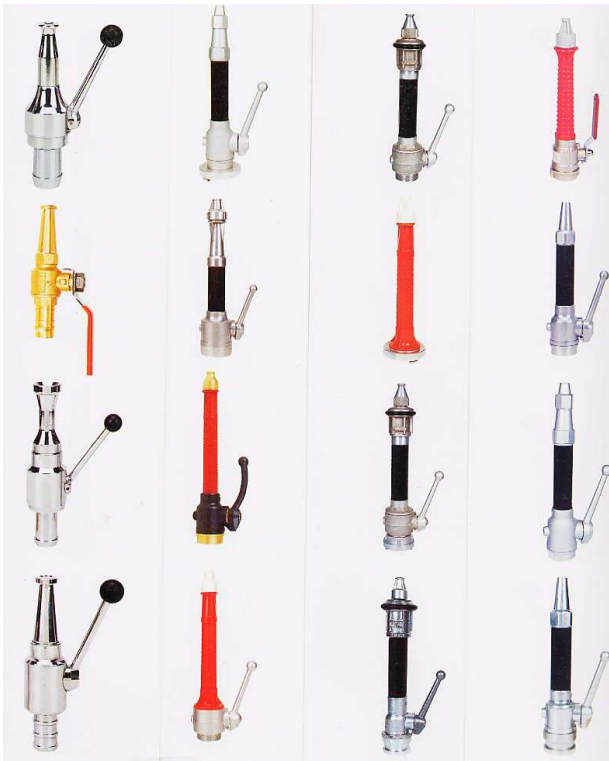


Devis sur demande

NOTRE GAMME DE MATÉRIELS

Matériel incendie et de secours

Très large choix d'articles spécifiques



Lances



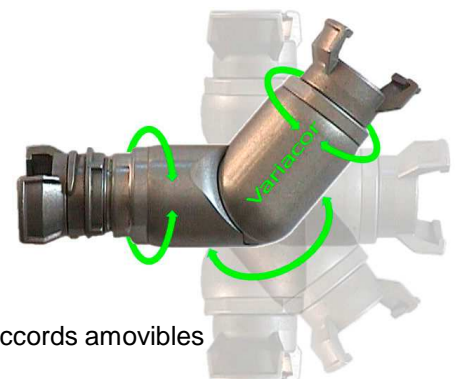
Tuyaux



Raccords simples



Raccords divisions « Y »



Raccords amovibles



II – VENTE de MATERIELS

de PROTECTION et de SECURITE



TABLE DES MATIÈRES

II – Vente

Cartouches filtrantes.....	50
Tubes réactifs	51 & 52
Détection de gaz.....	53
Éclairage	54 & 55
Matériel incendie.....	56
Délimitation de zones de chantier	57
Protection anti projection	58
Protection anti fouet	59
Protection de la tête	60 à 64
Protection des mains	65 à 67
Protection respiratoire	68 & 69
Protection vestimentaire.....	70 à 75
Protection des pieds.....	76 à 78
Absorbants	79

NOTRE GAMME DE MATÉRIELS

Les cartouches filtrantes

Caractéristiques :

Alliant légèreté et faible résistance respiratoire, les cartouches filtrantes Scott Pro2000 sont fabriquées avec un élément filtrant haute performance qui prolonge la capacité d'absorption des filtres à gaz et combinés et donne une efficacité inégalée à la filtration particulaire.

Les cartouches filtrantes Pro2000 sont entièrement conformes aux dernières normes EN, portent le marquage 'R' (réutilisable) (EN 143:2000/ A1:2006), sont certifiées CE et se montent avec un pas de vis de 40 mm EN148-1.

Homologations CE : EN143, EN14387. CE0121.

Filtres disponibles immédiatement :

- P3
- A2P3
- A2B2P3
- A2B2E2K2P3
- AXP3

Autres filtres sur demande, n'hésitez pas à nous contacter.



NOTRE GAMME DE MATÉRIELS

Les tubes réactifs

pour l'Ultra RAE 3000 – RAE Systems

Caractéristiques :

Chaque boîte contient 10 tubes.
Les instructions sont situées derrière la boîte.
Une flèche indique la direction d'insertion et le flux d'air.
L'échelle de concentration et le type de gaz sont imprimés sur le tube.

Filtres disponibles immédiatement : BENZENE et BUTADIENE

Autres sur demande, n'hésitez pas à nous contacter.



pour pompes de prélèvement de type « Gastec »

Caractéristiques :

Plus de 500 tubes sont disponibles (selon vos besoins)

Domaines d'utilisations et exemples d'applications :

Contrôle de saturation de filtres charbon actif

Surveillance de la qualité de l'air

Détection des COV

Détection et mesure de composés actifs

Contrôle de valeurs limites d'exposition de composés CMR

Mesure d'exposition du personnel au risque chimique



NOTRE GAMME DE MATÉRIELS

Aerotest Simultan HP

Caractéristiques :

La mallette de contrôle pour l'air et les gaz **AEROTEST SIMULTAN HP** de Dräger vous offre un **maximum de sécurité** pour le contrôle de la qualité de votre air respirable.

AEROTEST SIMULTAN HP vous offre la possibilité de contrôler la qualité de votre air respirable provenant de réservoirs d'air comprimé ou en sortie de compresseur afin de vérifier sa conformité à la norme **EN 12021**.

AEROTEST SIMULTAN vous permet de mesurer quatre éléments de façon simultanée avec les tubes contenant les réactifs pour teneurs en **vapeur d'huile** (1), en **CO₂**, (2), en **CO** (3) et en **vapeur d'eau** (4).

L'absence d'étalonnage et la procédure de test simplifiée rendent l'AEROTEST SIMULTAN HP encore plus sûr. Les fausses manœuvres de l'opérateur pendant les mesures sont pratiquement impossibles.

Dimensions* : L x P x H 30 x36 x 8 cm

* Dimensions de la mallette

Poids : environ 3 kg

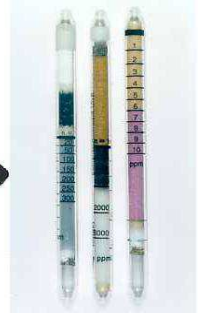
Pression d'alimentation : 200 / 300 bars

Raccord : G 5/8"

Passage d'air : 0,2 l/mn et 4,0 l/mn



BAUER
KOMPRESSOREN



NOTRE GAMME DE MATÉRIELS

La détection de gaz

DÉTECTEUR MONOGAZ de type *MSA ALTAIR jetable*

Caractéristiques :

- Le MSA ALTAIR est un détecteur de gaz haute performance et fiable pour l' H₂S, CO, O₂.
- L'ALTAIR est un équipement très économique, car il ne nécessite aucun entretien pendant toute sa durée de vie.
- Aucun calibrage, aucun changement de cellule ou de batterie n'est nécessaire.
- Autonomie de fonctionnement 2 ans.
- Fiable, compact, robuste, facile à utiliser.
- Affichage des VLE et VME
- Alarme sonore (95db à 30 cm), visuelle et puissant vibreur de série.
- Système d'enregistrement intégré des 25 derniers événements.
- Indice de protection IP67.



NOTRE GAMME DE MATÉRIELS

Éclairage

Bâtons lumineux auto-activants

Caractéristiques:

- Les produits sont non toxiques, non inflammables
- Ils ne provoquent pas d'étincelles
- Ils ne génèrent aucune chaleur
- Ils sont étanches et peuvent être immergés
- Ils sont à usage unique
- Une fois activés, ils s'éteignent d'eux-mêmes
- Ils sont disponibles dans divers coloris
- Ils sont proposés avec des intensités lumineuses différentes
- L'autonomie est variable selon l'intensité lumineuse choisie

AVANTAGES :

- illumination à 360°
- visible jusqu'à 1.6 Km
- pas de maintenance-pas de piles
- insensible à la pluie ou au vent
- Ultra léger

APPLICATIONS :

- aide à la recherche en atmosphère confinée à l'intérieur de bâtiments enfumés ou à l'intérieur de zones construites ou en parties démolies
- indication d'un danger immédiat

AUTONOMIE :

- 8 Heures : Coloris : Bleu - Blanc
- 12 Heures : Coloris : Vert - Rouge - Jaune



NOTRE GAMME DE MATÉRIELS

Les éclairages de zones

LA LAMPE FRONTALE ATEX

Caractéristiques :

Éclairage régulé ultra-puissant : 150 mètres

Niveau d'éclairage constant

Confortable et ergonomique, excellente tenue sur la tête ;
élastique de tour de tête large et adaptable avec bandeau
supérieur

Simple à utiliser

Batteries rechargeables haute performance :

- Accumulateur Lithium Ion 2000mAh offrant une grande
capacité, une excellente tenue à basse température

Fiable et robuste

Autonomie de 1h30

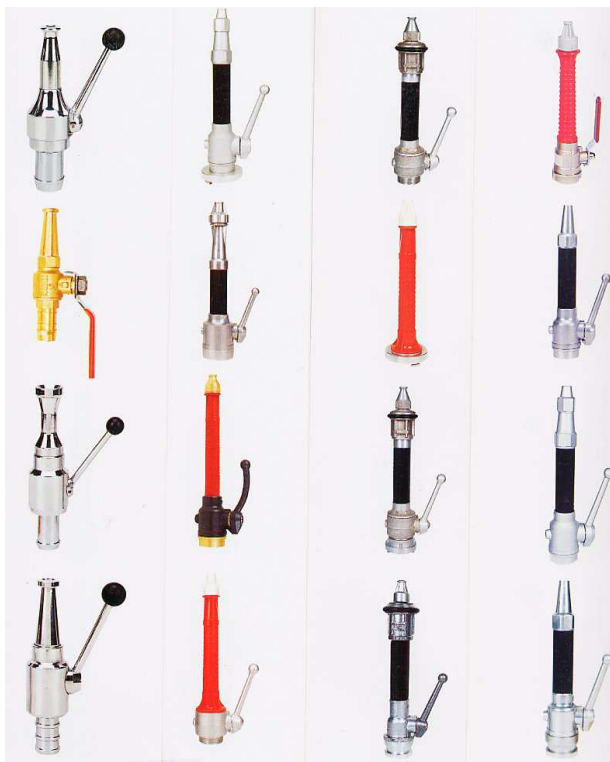
Bloc éclairant orientable verticalement pour diriger le faisceau
lumineux.



NOTRE GAMME DE MATÉRIELS

Matériel incendie et de secours

Sur demande : très large choix d'articles spécifiques.



Lances



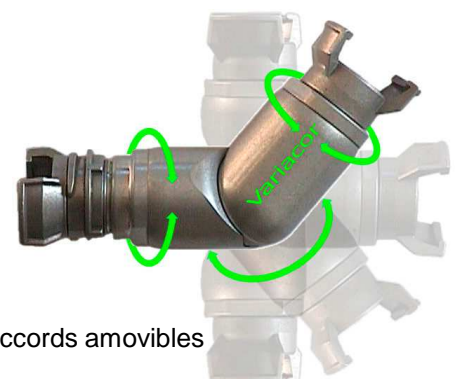
Tuyaux



Raccords simples



Raccords divisions « Y »



Raccords amovibles

NOTRE GAMME DE MATÉRIELS

La délimitation de zones / de chantiers

La rubalise de chantier

Caractéristiques :

Rubans en polyéthylène.

Visibles et très robustes !

Bonne résistance à la tension et à l'étirement, avant rupture.

Extrêmement résistant au déchirement

Idéal pour les chantiers intérieurs et extérieurs nécessitant un marquage visible, pour identifier un risque et empêcher ainsi toute personne de rentrer dans la zone délimitée.

Couleurs : Rouge et blanc alternées en diagonales

Largeur : 50 mm

Longueur : 100 m.



NOTRE GAMME DE MATÉRIELS

La protection anti-projections

La bâche ignifugée

Caractéristiques :

Bâche PVC - Très haute résistance

Toile polyester

PVC Ignifugé M2

Exemple de dimension : 2 x 3 m

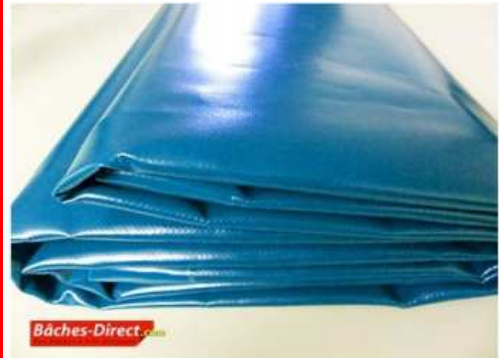
Coloris : Bleu

Finitions : Ourlet et œillets métalliques

Cette bâche ignifugée s'utilise comme protection temporaire sur une zone où l'on exécute des travaux provoquant toutes sortes de projections (soudures ; THP ; ...)

Pour les travaux de soudure, elle sert également de protection de sol efficace contre les éclats de soudure et réduit le risque d'extension accidentelle de flammes.

- Non-inflammable
- Tissu léger et flexible
- résistant aux projections jusqu'à 550°C



NOTRE GAMME DE MATÉRIELS

La protection anti-fouettement

Le câble anti-fouet

Caractéristiques :

Le câble anti-fouet maintient le flexible pour éviter d'être fouetté par un tuyau sous pression, qui peut entraîner des blessures mortelles.

Tous flexible mal raccordé est dangereux

Le câble anti-fouet garantie votre sécurité

Il empêche le flexible de lâcher, et donc le risque d'être fouetté par un tuyau sous pression.

La pression est telle, qu'elle peut entraîner amputations instantanées et blessures profondes, voire mortelles.

Pour éviter cela, une seule solution, le câble anti-fouet, qui maintient votre flexible, si le raccord lâche.



NOTRE GAMME DE MATÉRIELS

Protection de la tête

Casques de sécurité

Correspond à la catégorie EPI II

Casque de protection avec lunette-masque de protection intégrée destiné aux divers métiers du bâtiment, des travaux publics et de l'industrie.

La lunette-masque de protection, de classe optique 1 (utilisation longue durée) est prévue pour une utilisation de base et permet le port de lunettes correctrices.



Visière de protection

SUPPORT POUR ÉCRAN SUPERVISOR SA 66 ALU

Correspond à la catégorie EPI II

Compatibles avec un grand nombre de types de casques.

(taille, forme et géométrie).

Système de fixation de l'écran sécurisé facilitant le remplacement de la visière.

Le design permet de relever l'écran tout en laissant les coquilles en place sur les oreilles et facilite le port de casques antibruit sans compromettre l'atténuation, tout en maintenant une protection faciale maximum...



NOTRE GAMME DE MATÉRIELS

Protection de la tête

Visière de protection

SV9TC Ecran Tri acétate Incolore (200mm) SUPERVIZOR™

correspond à la catégorie EPI II

Une gamme d'écrans faciaux robustes, à usage intensif, compatibles avec le port de protections auditives.

Compatibles avec un grand nombre de types de casques.

(taille, forme et géométrie).

Forme d'écran plié sur les côtés pour suivre les contours du visage et permettre les mouvements de la tête sans aucune gêne.



Protection du visage

LUNETTES DE CHAUFFE COVERSAL

correspond à la catégorie EPI II

Face soudage relevable.

Oculaires intérieur incolores interchangeables, oculaires extérieur relevable
Minéral de teinte 5 et de 1,5 mm interchangeables.

Monture en PVC souple pour une meilleure adaptation, bandeau réglable en nylon, Port lunettes correctrices possible.

Une double protection efficace contre les rayonnements de soudure au gaz et le risque de projections solides.



NOTRE GAMME DE MATÉRIELS

Protection de la tête

Protection du visage

Lunettes de Protection PERSPECTA

Correspond à la catégorie EPI II

Spécialement conçues pour vous protéger des risques mécaniques, éblouissement et radiations UV, incolore et antibuée.

Incroyablement légères et ultramodernes, elles offrent toutes un champ de vision panoramique et s'adaptent parfaitement à votre visage.



Protection du visage

Lunettes étanche UNIVET

Correspond à la catégorie EPI II

Masque de protection contre la poussière et les éclaboussures, très confortables à porter. Modèle muni d'un bandeau élastique et d'oculaires en polycarbonate incolore.

Convient pour l'industrie (pétro) chimique et les environnements avec un impact élevé.



NOTRE GAMME DE MATÉRIELS

Protection de la tête

Protection de l'ouïe

Casque anti-bruit Left/Right passif MSA

Correspond à la catégorie EPI II

Casque antibruit nouvelle génération avec un nouveau design profilé et de nouvelles couleurs.

Coquilles individuelles et adaptées pour l'oreille gauche et l'oreille droite.

Coussinets d'atténuation plus fin et plus souples.

Espace interne offrant plus de confort à l'oreille. Arceau profilé et ajustable. 3 niveaux d'atténuation



Protection de l'ouïe

Coquilles Anti-bruit CLARITY C1H avec adaptateurs pour casque de sécurité

Clarity bloque le bruit, mais laisse passer les voix, les signaux, les alarmes et les autres hautes fréquences, évitant une protection excessive et l'isolement du travailleur.

Le robuste serre-tête diélectrique Clarity ne se déforme pas, il résiste aux mauvais traitements et protège les travailleurs dans les environnements électriques.

SNR = 26 Db
ATEX



NOTRE GAMME DE MATÉRIELS

Protection de la tête

Protection de l'ouïe

Arceau antibruit

La protection auditive semi-auriculaire E-A-R Caps™ est destinées à obturer l'entrée du conduit auditif afin de réduire l'exposition à des bruits dangereux. Ces produits ont été conçus pour être portés sous le menton ou derrière la nuque.



Protection de l'ouïe

Bouchons d'oreilles EAR SOFT jaune

Correspond à la catégorie EPI II

Les bouchons d'oreilles sont idéaux pour se protéger contre des niveaux de bruits élevés. Ils sont particulièrement adaptés dans toutes les ambiances bruyantes, quelles que soient les fréquences, en milieu industriel.

Mousse de polyuréthane à expansion lente, mousse très douce qui procure une faible pression à l'intérieur du conduit auditif apportant ainsi une protection et un confort optimaux.

Forme fuselée qui s'adapte rapidement à la plupart des conduits auditifs et en particulier aux conduits auditifs de grande taille.

Excellente performance d'atténuation du bruit SNR 36dB.

Particulièrement recommandé pour les basses fréquences.



Code 12003

Code 12822

NOTRE GAMME DE MATÉRIELS

Protection des mains

Gants néoprène

GANTS ANTI-CHIMIQUE

Correspond à la catégorie EPI III

La Légèreté du modèle lui assure en outre un confort supérieur a tout autre gant.

Le gant est imperméable.

La manchette de sécurité est conçue pour minimiser les risques d'accroc, éviter les démangeaisons sur des mains nues.



Gants cuir

GANTS CUIR HPS7BP

Correspond à la catégorie EPI II

Gant 5 doigts coupe américaine. Gant et renfort poignet en fleur de bovin hydrofuge, épaisseur 1 mm, couleur paille.

Longueur 25cm dont un bord côte de 60 mm.

Coutures exécutées en fil polyamide.

Cuir résistant et Confortable.



NOTRE GAMME DE MATÉRIELS

Protection des mains

Protection contre la chaleur

GANTS ISOLANT THERMIQUE GTA/D/M

Correspond à la catégorie EPI III

Gants 100% para-aramide, tricoté lourd sans couture, ambidextre, doublure 100% laine, manchette toile ignifugée coloris bleu.

Adapté pour la Manipulation de pièces chaudes et coupantes.



Protection contre le froid

GANTS DE FROIDS Cold Grip NF11HD

Correspond à la catégorie EPI II

La dernière génération des gants hiver protégeant contre le froid.

Revêtement en PVC rugueux au niveau des articulations assurant une bonne préhension dans les applications humides.

Haute flexibilité même lorsque la température atteint 25°C .

Ce gant tricoté sans couture et gratté hiver permet une bonne isolation.

Garanti un meilleur confort, une meilleure adaptation et dextérité que les autres gants hiver commercialisés.



NOTRE GAMME DE MATÉRIELS

Protection des mains

Protection contre les coupures

GANTS ANTI-COUPURES PHD13PU

Correspond à la catégorie EPI II

Gant de protection tricoté une pièce.

Support tricoté en fibres haute ténacité HDPE.

(Polyéthylène haute densité PEHD).

Coloris gris.

Jauge 13.

Enduction souple polyuréthane sur la paume.

Dos aéré.

Poignet élastique.

Principaux atouts Montage sans couture : Améliore le confort de l'utilisateur (absence d'aspérité, de points d'échauffements).

Améliore la dextérité pour la prise d'objets fins.

Fibres haute-technicité : Les fibres HDPE, apportent une excellente protection contre les risques mécaniques.

L'enduction polyuréthane sur la paume apporte une protection complémentaire à l'utilisateur tout en permettant de conserver une excellente souplesse.

Le dos non aéré permet de conserver une bonne aération de la main.



NOTRE GAMME DE MATÉRIELS

Protection respiratoire

Masques anti-poussières

MASQUE ANTI POUSSIÈRES Masque 8835 3M

Correspond à la catégorie EPI III

Le masque 3M 8835 offre un confort exceptionnel grâce à son joint facial en mousse souple qui s'adapte à la plupart des visages.

Sa surface d'échange importante permet d'optimiser la filtration tout en minimisant la formation de chaleur à l'intérieur du masque.

Il possède également une soupape expiratoire facilitant l'évacuation de l'humidité, ainsi qu'un jeu de brides réglable en 4 points assurant une parfaite étanchéité.

EN 149:2001



Masques aérosol

MASQUE AEROSOL 9332 3M

Correspond à la catégorie EPI III

Ils appartiennent à une gamme unique de produits offrant le confort et la fiabilité d'un masque incurvé vers l'avant et la facilité d'utilisation d'un masque pliable.

Ils se caractérisent par une bride qui permet un ajustement parfait à tous les types de visages, et par une soupape expiratoire destinée à faciliter l'évacuation de l'humidité.

Ces éléments sont tous deux brevetés.

L'utilisation d'un matériau doux pour les parties du masque en contact avec la peau ajoute encore au confort.

EN 149:2001



NOTRE GAMME DE MATÉRIELS

Protection respiratoire

Masques d'évacuation

MASQUE D'ÉVACUATION EVAMASQUE A1B1E1K1

Correspond à la catégorie EPI III

Grand champ de vision assurant une excellente visibilité latérale et vers le bas, lèvre d'étanchéité sur la jupe en EPDM, assurant légèreté, excellente résistance au vieillissement, bonne compatibilité faciale.

Taille universelle à haut coefficient d'adaptabilité aux visages, bride sans réglage

Port de lunettes de sécurité facile

2 clapets d'inspiration en Néoprène (augmente la durée d'utilisation du filtre en interdisant la respiration pendulaire)

1 soupape d'expiration en silicone

Filtre polyvalent A1B1E1K1

EN 140

EN 141



NOTRE GAMME DE MATÉRIELS

Protection vestimentaire

Veste de travail

Veste 2Y100 / DK43151 / 6C000

Correspond à la catégorie EPI II

Col chevalière

Collerette de marquage

Fermeture par grippers cachés

Manches montées

Bas de manches réglables par grippers cachés

1 poche intérieure

1 poche poitrine à rabat fermée par grippers cachés

2 poches basses à rabat fermées par grippers cachés

Hauteur dos : 80cm

Sergé 84% coton 15% polyamide 1% fibre carbone 250 g



Pantalon de travail

Pantalon 1GW00 / DK43151 / 6C000

Correspond à la catégorie EPI II

Ceinture droite 5 passants fermée par bouton rivet

Braguette à grippers cachée

2 poches italiennes

1 poche mètre à rabat fermée par gripper caché

1 poche révolver passepoilée à rabat fermée par gripper caché

Sergé 84% coton 15% polyamide 1% fibre carbone 250 g



NOTRE GAMME DE MATÉRIELS

Protection vestimentaire

Veste parka

VESTE HASONN

Correspond à la catégorie EPI II

COUTURES ÉTANCHÉES.

COL DROIT (INTÉRIEUR DOUBLÉ EN PYROVATEX).

CAPUCHE AVEC CORDON, ENROULÉE DANS LE COL, DOUBLÉE EN PYROVATEX, FERMÉE PAR VELCRO, PRÉVUE POUR PORT D'UN CASQUE.

MANCHES RONDES AVEC RÉTRÉCISSEMENT PAR VELCRO ET PATTE.

2 POCHE POITRINE AVEC RABAT ET FERMETURE À GLISSIÈRE + 1 BOUCLE DU CÔTÉ DROIT POUR ATTACHER UN BADGE. 2 POCHE BASSES ENVELOPPE AVEC RABAT FERMÉES PAR VELCRO.

1 POCHE GSM CÔTÉ GAUCHE .

1 BOUCLE CÔTÉ GAUCHE (OUVRANT D'UN COTE PAR UN VELCRO) POUR ATTACHER ANTENNE D'UN GSM.

2 BOUCLES VELCRO : UN DE 15 CM VERTICALEMENT EN-DESSOUS POCHE GSM + UNE DE 5 CM VERTICALEMENT SUR POCHE GSM. NOEUD LONG EN TISSU SUPÉRIEUR AVEC 20 CM SUR LE CÔTÉ INTÉRIEUR ET 5 CM SUR LE CÔTÉ EXTÉRIEUR (CROCHET) BANDE DE TAILLE À L'EXTÉRIEUR AVEC CORDON, SORTANT À L'INTÉRIEUR.

FERMETURE CENTRALE À GLISSIÈRE, JUSQU'EN HAUT DU COL, SOUS RABAT À VELCRO (SUR TOUTE LA LONGUEUR DU RABAT).

UNE POCHE NAPOLÉON (COTÉ GAUCHE) AVEC FERMETURE À GLISSIÈRE CORDON DANS L'OURLET.

DOUBLURE FIXE EN PYROVATEX DANS LE CORPS ET LES MANCHES AVEC UNE POCHE EN SIOPOR FR AST FERMÉE PAR GLISSIÈRE.

BANDES RÉTRORÉFLÉCHISSANTES 3M SCOTCHLITE DE 50 MM COUSUES (Réf. 8925) :

1 AUTOUR DE LA POITRINE ; 1 EN BOUT DE MANCHES



NOTRE GAMME DE MATÉRIELS

Protection vestimentaire

Combinaison intégrale

Combinaison 3DM00 / DK43151 / 6C000

Correspond à la catégorie EPI II

Col chevalière

Collerette de marquage

Fermeture par grippers cachés

Manches montées

Bas de manches réglables par grippers

Ceinture dos avec patte de serrage

2 poches poitrine à rabat fermé par grippers cachés

2 poches basses à rabat fermé par grippers cachés

1 poche revolver à rabat fermé par gripper caché

1 poche mètre à rabat fermé par gripper caché

Tissu : Sergé 84% coton 15% polyamide 1% fibre carbone 250g



NOTRE GAMME DE MATÉRIELS

Protection vestimentaire

Combinaison usage unique

COMBINAISON ANTI-POUSSIÈRE TYVEK CLASSIC (CAPUCHE)

Correspond à la catégorie EPI III

Tyvek® est la référence par excellence pour les vêtements de protection du type 5 et 6.

C'est un matériau unique et multiple, léger et doux, mais également solide, qui laisse la peau respirer et qui résiste aux produits chimiques à base d'eau.

De plus, les vêtements Tyvek® ne peluchent pas et ils sont antistatiques.

La combinaison Tyvek® Classic a une capuche entourant bien le visage, une fermeture à glissière en Tyvek® sous rabat de protection.

Est également dotée de fermetures étanches au niveau des chevilles, des poignets et de la taille.

Tailles : S - XXL.

Convient pour les travaux d'entretien généraux, le secteur nucléaire et le secteur agroalimentaire, l'enlèvement de l'amiante, les cabines de peinture, etc.



NOTRE GAMME DE MATÉRIELS

Protection vestimentaire

Combinaison anti-acide

Combinaison Néoprène RINBA

Correspond à la catégorie EPI II

La combinaison RINBA Néoprène a été spécialement développée pour des situations où les utilisateurs sont exposés à de fortes concentrations chimiques.

Le Néoprène est reconnue pour son confort et sa très bonne tenue dans des environnements froids et extrêmement chauds en gardant sa qualité de souplesse.

Le Néoprène est aussi caractérisé par son excellente résistance à la pénétration des produits chimiques.

Les coutures sont soudées et collées sous bandes adhésivées pour assurer l'étanchéité.



NOTRE GAMME DE MATÉRIELS

Protection vestimentaire

Combinaison anti-chimique

COMBINAISON ANTI-CHIMIQUE SPACEL 3000 RAEBJ JAUNE

Correspond à la catégorie EPI II

Combinaison de protection en polyéthylène contre les produits chimiques d'une épaisseur de 100 microns.

La combinaison est pourvue d'une capuche fixe, d'un rabat de protection sur la fermeture à glissière et d'un élastique aux chevilles et aux poignets.

Vêtements chimiques type 3.

Disponible en jaune.

Tailles : M - XXL.

Convient pour les activités sans produits chimiques et avec des risques minimes, les applications industrielles générales légères, l'industrie agroalimentaire.

Conforme à la norme :



NOTRE GAMME DE MATÉRIELS

Protection des pieds

Chaussures de sécurité montantes

APOLON S3 CI SRC

Correspond à la catégorie EPI II

Brodequin en cuir pleine fleur lisse noir hydrofuge.

Cuir de 2,2 mm d'épaisseur (1,6 mm selon la norme) pour une meilleure résistance mécanique (abrasion, déchirure, perforation) et durabilité.

Doublure en textile tridimensionnel respirante grâce à sa structure alvéolée qui permet une meilleure ventilation de la transpiration et souple pour un confort amélioré.

Embout en polycarbonate injecté :

- imperceptible au porté car ultra léger (2 fois plus que l'acier),
- ergonomique,
- inerte chimiquement,
- élastique (en cas d'écrasement, l'embout reprend sa forme, en libérant le pied facilement),
- amagnétique (non détectable par les portiques de sécurité),
- isolant thermique (insensible aux variations et aux transferts thermiques : entre -10°C et +40°C).

Semelle anti perforation en textile haute ténacité :

- ultra légère (40% de moins que la semelle acier),
- ultra flexible (insensible au porté),
- isolante thermiquement :
(insensible aux transferts de température),
- protège 100% de la surface du pied.



NOTRE GAMME DE MATÉRIELS

Protection des pieds

Chaussures de sécurité montantes

CHAUSSURES HAUTES NEVADA S3CI

Correspond à la catégorie EPI II

Chaussure haute en cuir Hydrofuge noir avec embout en polycarbonate 200 joules.

Très bonne résistance du cuir aux agressions extérieures.

Renfort des coutures de la tige.

Semelle Isotherme en Polyuréthane double densité, antistatique, résistante aux acides et hydrocarbures et semelle anti perforation.

Fenêtre bi-densité® pour l'absorption de l'énergie du talon.



Bottes de sécurité PVC

BOTTES DE SÉCURITÉ PVCSEC

Correspond à la catégorie EPI II

Bottes de sécurité en PVC.

200 Joules avec intercalaire anti-perforation en acier.

Semelle d'usure PVC.

Conforme à la norme :



NOTRE GAMME DE MATÉRIELS

Protection des pieds

Rangers de sécurité montantes

Rangers Haix special Fighters

Correspond à la catégorie EPI II

Épaisseur du cuir 2,5 – 2,7 mm,
étanche et respirant grâce à la technologie de laminé

GORE-TEX® HPR,

système d'aération HAIX®-Klima,

système de laçage HAIX®,

système MSL-HAIX®,

système de mousse injectée HAIX®-MSL,

hauteur de tige 25 cm,

antistatique,

semelle 011 en caoutchouc.



NOTRE GAMME DE MATÉRIELS

Les absorbants

Matériels de lutte contre les déversements et la pollution des sols :

Caractéristiques :

Afin de répondre aux problèmes d'ouverture de circuits et autres interventions, nous mettons en stock tampon le matériel nécessaire de récupération et de dépollution permettant une réactivité maximum face aux éventuels déversement.

Conditionné sous forme de kit rapide de mise en œuvre et répondant aux normes en vigueur en pétrochimie.

Nous proposons par exemple :

- Des granulés absorbants huiles et eaux,
- Des feuilles et des rouleaux oléophiles et hydrophobes,
- Des obturateurs de plaques d'égouts, en PVC ou en Argile,
- Etc....



NOUS CONTACTER

