



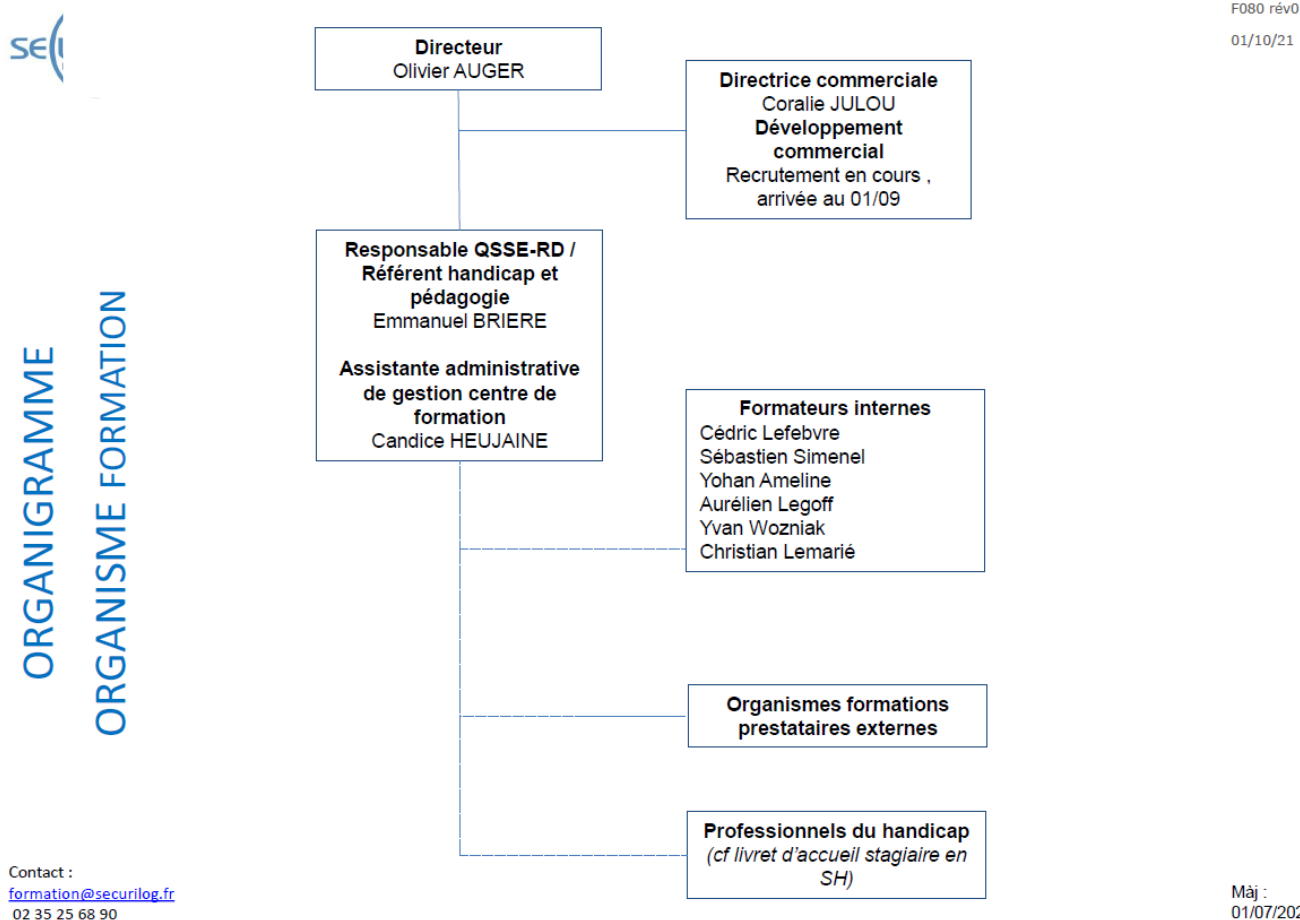
# Modalités d'accueil et de déroulement des prestations de formation réalisées par SECURILOG

## Règlement intérieur

Le règlement intérieur est affiché et consultable sur les panneaux dédiés à l'affichage.

## Organisation

L'organisation de l'organisme de formation se matérialise par l'organigramme suivant :





## Accueil des stagiaires en situation de handicap

Les modalités d'accueil sont décrites dans le livret d'accueil, dédié aux personnes en situation de handicap, disponible sur le site web à l'adresse ci-dessous ou bien sur simple demande à l'adresse *formation@securilog.fr*

⇒ <https://www.securilog.fr/formation>

## Modalités d'accès à nos implantations

Les modalités d'accès (adresse, coordonnées GPS, transports en commun, stationnement, restauration) sont précisées sur le site web à l'adresse ci-dessous ou bien sur simple demande à l'adresse *formation@securilog.fr*

⇒ <https://www.securilog.fr/formation>